

地理标志保护数据管理系统

地理标志专用标志

下载功能操作说明

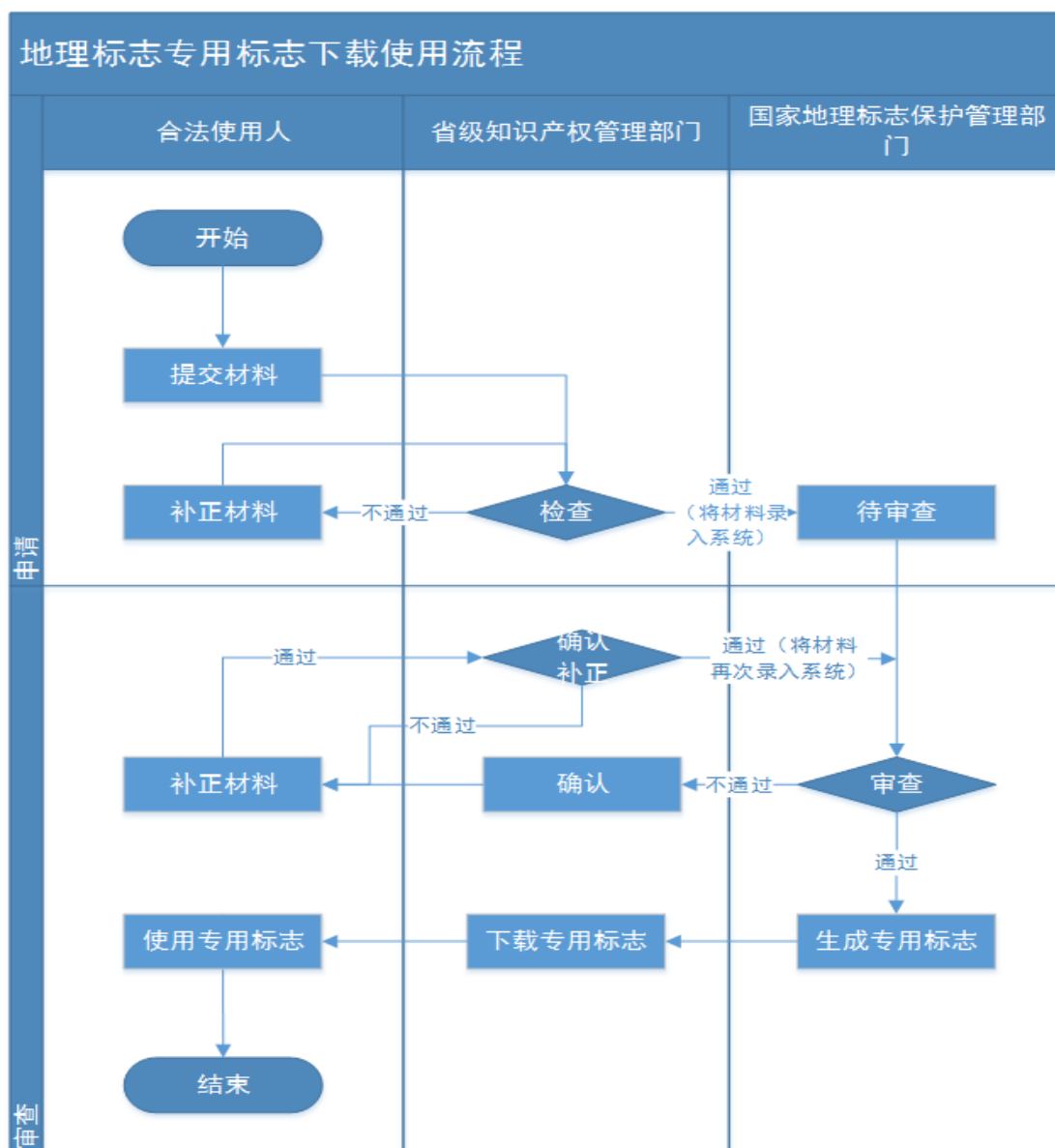
目 录

第 1 章 功能说明	1
第 2 章 各模块主要功能	2
2.1 系统登录	2
2.2 省级知识产权管理部门专用标志下载	3
2.2.1 地理标志保护产品	4
2.2.2 集体/证明商标(地理标志)	8
2.3 试点省份核准企业信息填报	12
2.4 省级知识产权管理部门合法使用人账号管理.....	13
2.4.1 地理标志保护产品	13
2.4.2 集体/证明商标(地理标志)	14
2.5 合法使用人专用标志下载	14

第1章 功能说明

地理标志专用标志下载功能是在地理标志保护数据管理系统的基础上做的二次开发，用于地理标志专用标志的下载使用管理工作。

地理标志专用标志下载使用流程：



注意：本系统仅供省级知识产权管理部门使用，未经允许，省级用户不得将系统账号转借给任何第三方机构或个人使用！

第2章 各模块主要功能

2.1 系统登录

打开浏览器，登录国家知识产权局官方网站
(<http://www.cnipa.gov.cn/>)，进入地理标志专栏
(<http://www.cnipa.gov.cn/ztlz/dlbzzl/>)，点击“地理标志专用标志下载”，进入地理标志保护数据管理系统。

地理标志保护数据管理系统登录页面如下图所示：

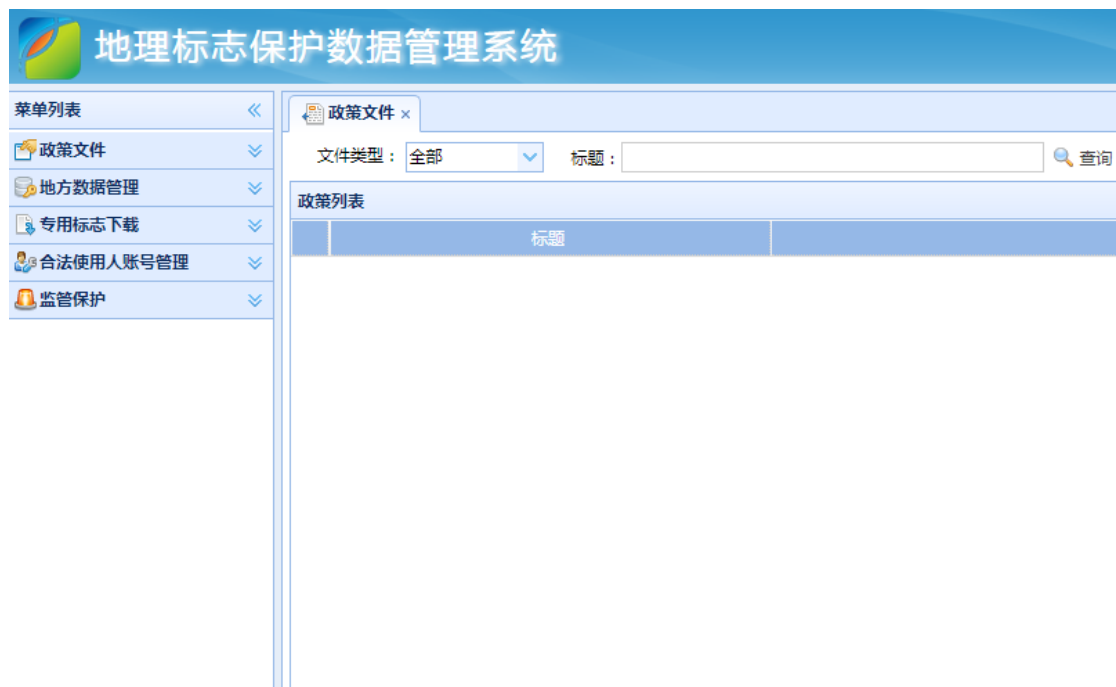


省级用户	合法使用人用户
欢迎登录	
用户名：	<input type="text"/>
密码：	<input type="password"/>
验证码：	<input type="text"/> K W X G 看不清？
<input type="button" value="登录"/>	
《地理标志专用标志下载功能操作说明》	

输入用户名、密码（用户名和密码与数据资源普查时发放的用户名、密码一致），输入正确的验证码（不区分大小写），点击【登录】按钮，即可进入

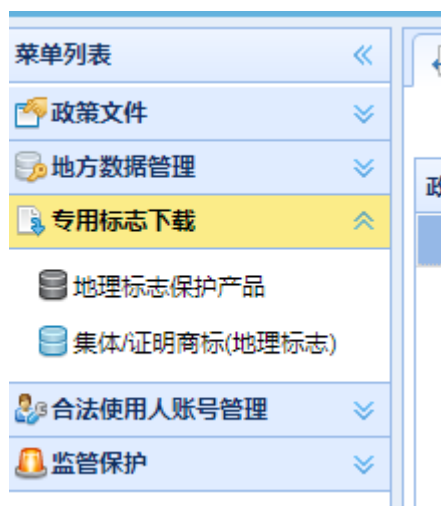
地理标志保护数据管理系统主界面（如下图），如遇登录失败等情况，请按提示信息重新操作或与系统管理员联系。

系统登录成功界面如下：



2.2 省级知识产权管理部门专用标志下载

点击左侧菜单列表中的【专业标志下载】菜单，当前菜单包含两个子菜单项：【地理标志保护产品】和【集体/证明商标(地理标志)】，专用标志下载菜单列表信息如下图所示：



2.2.1 地理标志保护产品

点击【地理标志保护产品】标签，系统会在右侧打开地理标志保护产品下载标签页，如下图所示：

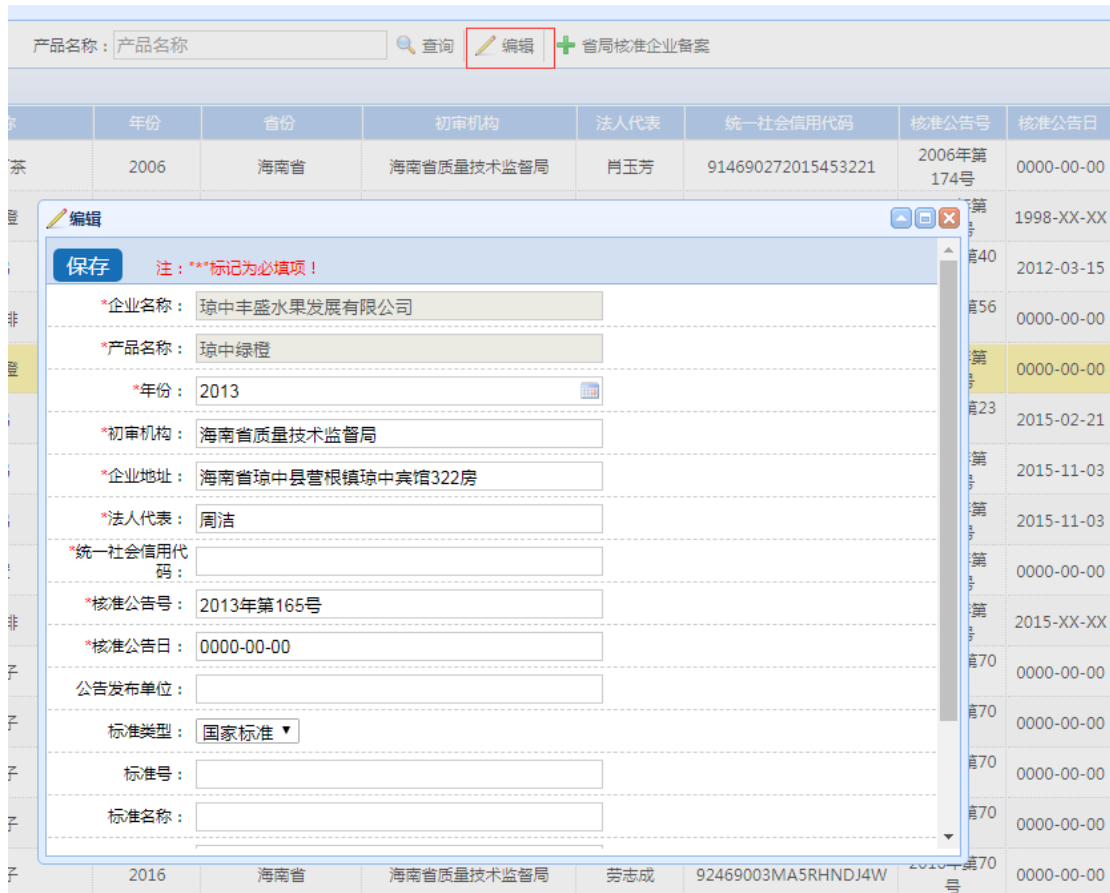
The image shows a screenshot of a web application interface. At the top right, there is a user greeting and navigation links: '地标公告 | 门户网站 | 地标检索 | 修改密码 | 安全退出'. Below this is a search bar with '查询' (Search), '编辑' (Edit), and '+ 省局核准企业备案' (Provincial Bureau Approved Enterprise Filing) buttons. The main content is a table with the following columns: '初审机构' (Initial Review Agency), '法人代表' (Legal Representative), '统一社会信用代码' (Unified Social Credit Code), '核准公告号' (Approval Announcement Number), '核准公告日' (Approval Announcement Date), '证明材料' (Supporting Documents), and '专用标志' (Specialized Logo). The '专用标志' column contains three types of status: '下载' (Download), '审查中' (Under Review), and '待核检' (Pending Inspection). A red box highlights the '专用标志' column.

初审机构	法人代表	统一社会信用代码	核准公告号	核准公告日	证明材料	专用标志
质量技术监督局	肖玉芳		2006年第174号	0000-00-00	查看	下载
质量技术监督局	陈开宇		2011年第101号	1998-XX-XX	查看	审查中
检验检疫局	刑勇	5-3	2012年第40号	2012-03-15	查看	下载
检验检疫局	徐世炳	91-3	2013年第56号	0000-00-00	查看	下载
质量技术监督局	周洁		2013年第165号	0000-00-00		待核检
质量技术监督局	林鹏	9-J	2015年第23号	2015-02-21		下载
质量技术监督局	符积勇	9	2015年第131号	2015-11-03		审查中
质量技术监督局	顾为卓	0	2015年第131号	2015-11-03		下载
	卓齐辉		2015年第131号	0000-00-00		待核检
质量技术监督局	曾祥峰		2015年第159号	2015-XX-XX		审查中

其中，“专用标志”字段分为待核检、审查中、下载三种状态。

1.待核检

【待核检】状态的数据，为数据新增项或数据缺失项，点击【编辑】按钮进行数据修改（如下图），需要省级知识产权管理部门根据相应情况进行数据修改。



1-1.数据新增项为省级知识产权管理部门报送的企业在保护系统原有数据中不存在的。

对于省级知识产权管理部门报送的企业信息在系统原有数据中不存在的，省级知识产权管理部门需要上传该企业被核准使用专用标志的公告扫描件，所遵循的国家标准、地方标准或管理规范，该企业仍然存续等证明文件，经审查人员审核确认后，方可下载该企业的专用标志。如下图所示：

产品名称： 产品名称 查询 + 省局核准企业备案

编辑

*年份： 2005

*初审机构：

*企业地址：

*法人代表： 吴海江

*统一社会信用代码：

*核准公告号： 2005年第72号

*核准公告日： 2005-05-09

公告发布单位：

标准类型： 国家标准

标准号：

标准名称：

标准制定单位：

标准制定时间：

证明材料： 未选择任何文件

友情提示：若需上传多个文件，请生成压缩包上传。

对于新增项数据，标准信息必须完整填写，并提交标准规范文件和核准公告文件。

1-2.数据缺失项为省级知识产权管理部门报送的企业在保护系统原有数据中存在，但其中有关键性信息不完善或存在明显错误的。

对于省级知识产权管理部门报送的企业在系统中存在，但其中有关键性信息不完善或存在明显错误的，省级知识产权管理部门需要完善必填项信息，经审查人员审核后，方可下载该企业的专用标志。如下图所示：

编辑

提交 暂存 提示：若数据已核验无误，请点击【提交】，若还需再次修改，请点击【暂存】。

*企业名称：

*产品名称：

*年份：2011

*初审机构：

*企业地址：

*法人代表：

*统一社会信用代码：

*核准公告号：2011年第101号

*核准公告日：0000-00-00

*公告发布单位：

*标准类型：国家标准

*标准编号：

*标准名称：

1-3.对于保护系统中存在的一些企业信息，不包含在省级知识产权管理部门报送的企业信息中的，省级知识产权管理部门应及时报请国家知识产权局根据规定发布公告注销其地理标志专用标志使用资格。注销的企业将不再发放新的专用标志。

2.审查中

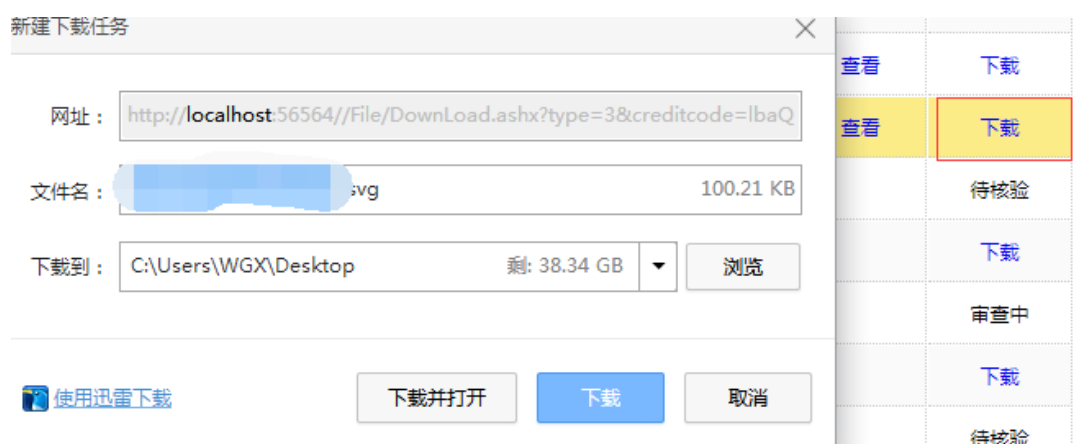
【审查中】状态的数据，表示数据进行修改或者证明材料提交后，审查人员进行审核，审核通过后可下载地理标志专用标志。

<input type="text"/>	2011年第 101号	1998-XX-XX	查看	审查中
----------------------	----------------	------------	----	-----

3.下载

【下载】状态的数据，信息项完整，可以直接下载地理标志专用标志。

对于省级知识产权管理部门报送信息与系统中原有信息企业名称和产品名称保持一致、各必填项信息填写完整、统一社会信用代码填写准确无误的企业，省级知识产权管理部门可登录账号，直接下载新的地理标志专用标志。



2.2.2 集体/证明商标(地理标志)

点击【集体/证明商标(地理标志)】标签，系统会在右侧打开集体/证明商标(地理标志)下载标签页，如下图所示：

地理标志专用标志下载功能操作说明

查询 编辑

式	商标有效性	企业名称	法人代表	社会统一信用代码	是否登记备案	证明材料	专用标志
L388	有效	农业科技有限公	张军		否		待核验
L388	有效	业园管理有限公	董时京		否		待核验
L388	有效	家旅游有限公	董妹		否		待核验
L388	有效	产销专业合	符积书		是		审查中
L388	有效	荔枝产业集	肖双		否		待核验
L388	有效	南)电子商	肖强		是	查看	下载
L388	有效	科技有限公	叶锋		否		待核验
L388	有效	业有限公	戴庆峰		否		待核验
L388	有效	有限公司	董宽		否		待核验
L388	有效	南药科技产	田笑		否		待核验
L388	有效	区互联网农业	肖强		否		待核验

其中，“专用标志”字段分为待核检、审查中、下载三种状态。

1.待核检

【待核检】状态的数据，需要省级知识产权管理部门提供相关证明材料。点击【编辑】按钮进行提交，如下图所示：

地理标志保护产品 x 集体证明商标(地理标志) x

企业名称 商标名称: 商标名称 查询 编辑

省份	商标注册号	商标名称	申请人	联系方式	商标有效性	企业名称	法人代表
海南省	30674567	海口火山荔枝	海口市农业技术推广中心	1332201388	有效	海南中海网农科技有限公司	张军
海南省	30674567	海口火山荔枝	海口市农业技术推广中心	1332201388	有效	海南青农创业园管理有限	董时京

对于作为集体商标、证明商标注册的地理标志，省级知识产权管理部门如需下载地理标志专用标志，需进一步提交以下材料：

1-1.证明该地理标志已经作为集体商标、证明商标注册的材料，包括初步审定公告（含公告的全部内容）、注册公告或商标注册证扫描件等（注册公告和注册证扫描件为必须提交项，可二选一，也可都提供）。

1-2.该地理标志所遵循的标准，包括国家标准、地方标准、团体标准和行业标准。

1-3.证明申请使用专用标志的企业，是集体商标（地理标志）注册人集体成员的材料，包括初步审定公告（含集体商标使用管理规则）、变更公告等。

1-4.证明申请使用专用标志的企业，被许可使用注册的证明商标（地理标志）并备案的材料，包括注册商标许可备案公告或商标使用许可备案通知书等（可二选一，也可都提供）。商标许可备案流程及书式等事宜参见国家知识产权局商标局中国商标网（<http://sbj.cnipa.gov.cn/>）--商标申请指南、商标申请书式等专栏。

具体信息如下图所示：

地理标志专用标志下载功能操作说明

编辑

*企业名称:

*企业法人代表:

*统一社会信用代码:

*是否登记备案:

标准类型:

标准号:

标准名称:

标准制定单位:

标准制定时间:

商标类型:

初步审定公告号:

初步审定单位:

初步审定时间:

变更公告号:

变更公告单位:

变更公告时间:

证明材料: 未选择任何文件

友情提示: 若需上传多个文件, 请生成压缩包上传。

若为集体商标用标企业, 需提供标准相关信息、初步审定公告信息, 变更公告信息 (若有), 及标准规范内容、初步审定公告 (含使用管理规则)、变更公告 (若有)

2. 审查中

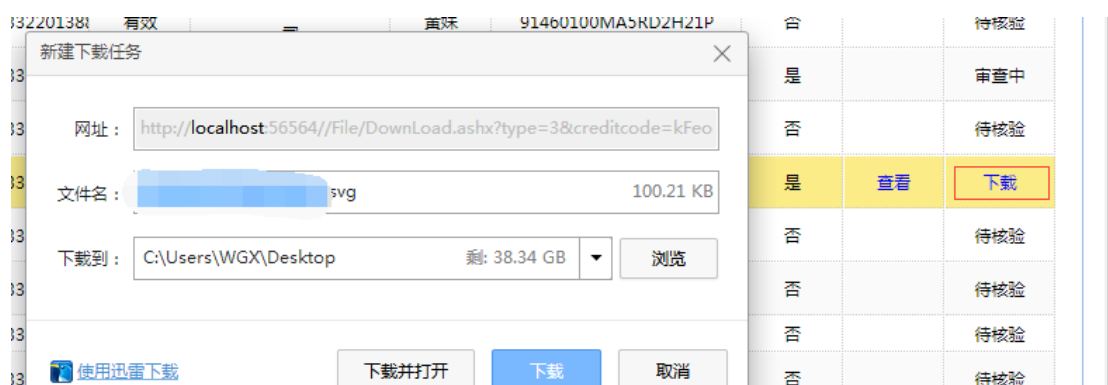
【审查中】状态的数据，表示数据进行修改或者证明材料提交后，审查人员进行审核，审核通过后可下载集体/证明商标（地理标志）专用标志。

	是	审查中
--	---	-----

3. 下载

【下载】状态的数据，企业信息符合专用标志使用标准，可以直接下载集体/证明商标（地理标志）专用标志。

地理标志专用标志下载功能操作说明



2.3 试点省份核准企业信息填报

对于试点省份本省审核通过并公告的地理标志专用标志使用企业，可以通过点击【省级核准企业备案】按钮，将核准的企业信息填报到保护系统中，同时将纸质备案材料报送国家知识产权局知识产权保护司，备案审核通过后，可下载地理标志专用标志。如下图：

产品名称: 查询 编辑 + 省级核准企业备案

省级核准企业备案

保存 注: **标记为必填项!

*企业名称:

*产品名称:

*年份:

*初审机构:

*企业地址:

*法人代表:

*统一社会信用代码:

*核准公告号:

*核准公告日:

公告发布单位:

标准类型: 国家标准 ▾

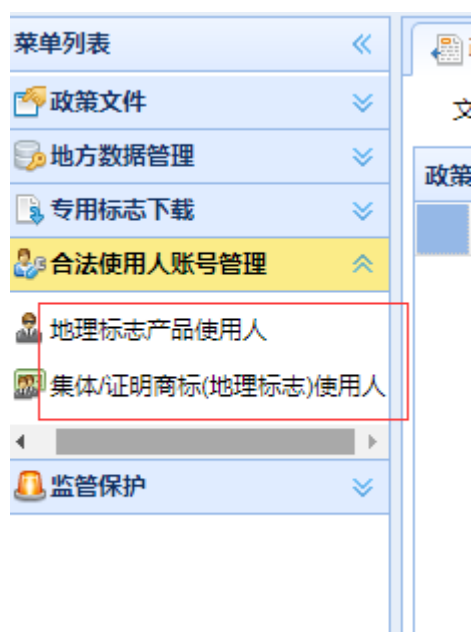
标准号:

标准名称:

备案企业所有项信息需填报完整，并提交相应的标准规范以及核准公告文件。

2.4 省级知识产权管理部门合法使用人账号管理

点击左侧菜单列表中的【合法使用人账号管理】菜单，当前菜单包含两个子菜单项：【地理标志保护】和【集体/证明商标(地理标志)】，专用标志下载菜单列表信息如下图所示：



2.4.1 地理标志保护产品

点击【地理标志保护产品】标签，系统会在右侧打开地理标志保护产品使用人基本信息标签页，如下图所示：



使用人信息通过审核后，专用标志下载口令已自动生成，省级知识产权管理部门可视具体情况，组织发放合法使用人的下载口令。

2.4.2 集体/证明商标（地理标志）

点击【集体/证明商标（地理标志）】标签，系统会在右侧打开集体/证明商标（地理标志）使用人基本信息标签页，如下图所示：



使用人信息通过审核后，专用标志下载口令已自动生成，省级知识产权管理部门可视具体情况，组织发放合法使用人的下载口令。

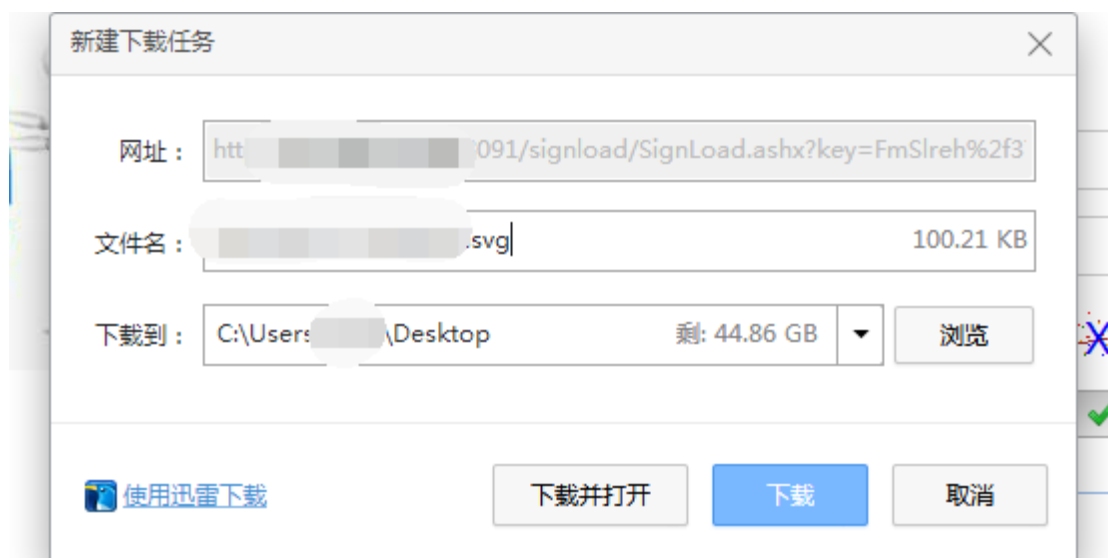
2.5 合法使用人专用标志下载

合法使用人获取专用标志下载口令后，可打开浏览器，登录国家知识产权局官方网站（<http://www.cnipa.gov.cn/>），进入地理标志专栏

(<http://www.cnipa.gov.cn/ztzl/dlbzzl/>)，点击“地理标志专用标志下载”，进入地理标志保护数据管理系统。选择【合法使用人用户】标签，如下图：



将合法使用人的统一社会信用代码、下载口令填写到对应的输入框内，输入验证码，点击【下载】按钮，下载地理标志专用标志，如下图：



附件：各省份咨询联系电话表

序号	省份	联系人电话
1	北京	01061073151
2	天津	01061073151
3	河北	01061073126
4	山西	01061073151
5	内蒙古	01061073151
6	辽宁	01061073584
7	吉林	01061073151
8	黑龙江	01061073126
9	上海	01061073151
10	江苏	01061073151
11	浙江	01061073153
12	安徽	01061073584
13	福建	01061073153
14	江西	01061073153
15	山东	01061073151
16	河南	01061073153
17	湖北	01061073153
18	湖南	01061073584
19	广东	01061073153
20	广西	01061073153
21	海南	01061073584
22	重庆	01061073584
23	四川	01061073584
24	贵州	01061073153
25	云南	01061073126
26	西藏	01061073584
27	陕西	01061073126
28	甘肃	01061073584
29	青海	01061073584
30	宁夏	01061073151
31	新疆	01061073153